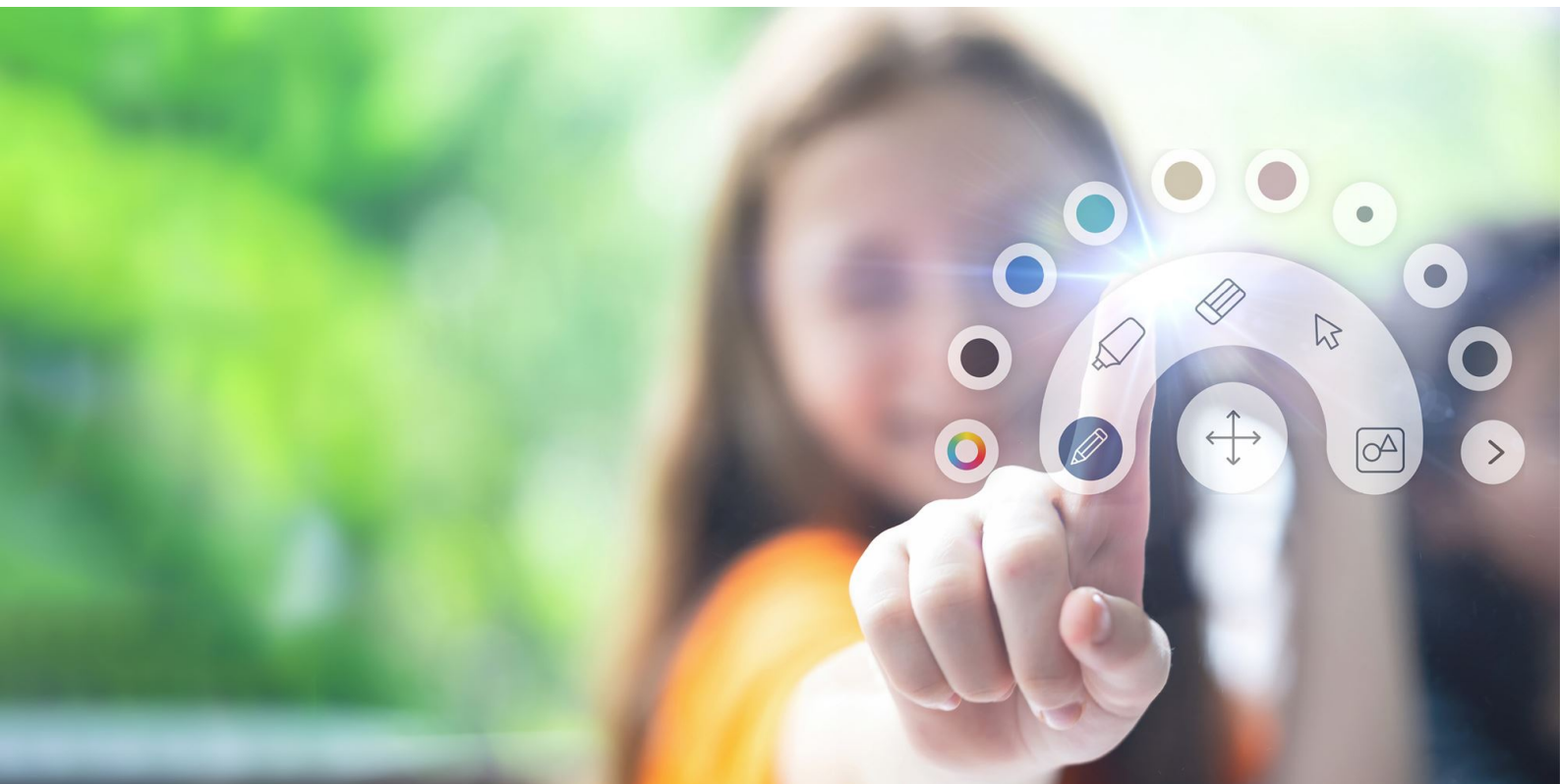


# 3862RK

Interaktiver Flachbildschirm der Serie Creative Touch 3 (86")



- **Interaktion und Zusammenarbeit - CreativeCast Pro - Werkzeuge für interaktive drahtlose Zusammenarbeit**
- **Fortschrittliche Touch-Technologie - Stift- und Fingererkennung für ein optimales Erlebnis**
- **Dual-App-Modus - Zwei Anwendungen gleichzeitig auf dem Bildschirm ausführen**
- **Sicheres Seherlebnis - Blendfrei und Anti-Fingerabdruck, geringes blaues Licht und flimmerfrei TUV-zertifiziert**

Zuverlässige Zusammenarbeit, umfangreiche Anschlussmöglichkeiten und ein wertorientiertes Design. Die Creative Touch 3-Serie kombiniert die neuesten Technologien und ist mit allem ausgestattet, was in Klassenzimmern oder Unternehmen benötigt wird. Sie bietet alle Funktionen und die nötige Rechenleistung, um zu gestalten, zu unterrichten und zusammenzuarbeiten, mit leichtem Zugang zu den frontseitigen Anschlüssen für HDMI- und USB-Verbindungen. Für die kabellose Verbindung ermöglicht Optomas CreativeCast Pro bis zu vier Benutzern die gleichzeitige Freigabe von Inhalten von ihrem Windows-, iOS-, macOS-, Chrome- oder Android-Gerät.



Für die kabellose Verbindung ermöglicht Optomas CreativeCast Pro bis zu vier Benutzern die gleichzeitige Freigabe von Inhalten von ihrem Windows-, iOS-, macOS-, Chrome- oder Android-Gerät.

# Specifications

UPC: 796435 69 045 8, EAN: 5055387666634, Colour: Black



<b>Display</b>	
Lichtquelle	Direct type LED
Größe (diagonal)	86"
Auflösung	3840x2160
Helligkeit	400
Kontrastverhältnis (dynamisch)	5.000:1
Betrachtungswinkel	178°
Reaktionszeit	6ms
Lebensdauer	50.000 Std.
Anzeigefarben	1.070
Lautsprecher	2
Watt pro Lautsprecher	20W
Oberflächenhärte	7Mohs
Glas	Anti Glare + Anti Finger Print / HAZE 4-8%
Ambient light sensor	Ja
Air gap	4.00mm
Pencil hardness	9H

<b>Physische Daten</b>	
Abmessungen (B x T x H) (mm)	1981 x 116 x 1187
Wandschrauben Spezifikation	M8*25mm
VESA Bohrungen	800*400
Standard Zubehör	Europäisches Standard-Netzkabel 5M Amerikanisches Standard-Netzkabel 5M Britisches Standard-Netzkabel 5M USB-Touch-Kabel 3M USB-C-Kabel 2M HDMI-Kabel Schreibstift x2 Fernbedienung Batterie Stifthalter/ Stiftablege QSG

<b>Anschlüsse</b>	<b>Anschlüsse</b> 3 x HDMI 2.0, 1 x VGA, 1 x DisplayPort, 1 x Audio 3.5mm, 3 x USB 2.0, 2 x USB 3.0, 1 x RJ45, 1 x USB-C, 1 x Mikrofon, 1 x OPS slot <b>Ausgänge</b> 1 x HDMI 2.0, 1 x S/PDIF, 1 x Audio 3.5mm, 1 x RJ45 <b>Steuerung</b> 2 x USB-B interaktiv, 1 x RS232
-------------------	---------------------------------------------------------------------------------------------------------------------------------------------------------------------------------------------------------------------------------------------------------------------------------

Bezel size (top)	22.00mm
Bezel size (bottom)	54.00mm
Bezel size (left)	22.00mm
Bezel size (right)	22.00mm
Betriebsbedingungen	20% ~ 93% RH
Betriebstemperatur (min)	-10°C
Betriebstemperatur (max)	45°C
Net weight	64 kg
Gross weight	81 kg
Wireless - Technologie	Wifi 6, 2.4G/5G, 2T2R, BT5.2 (AZ832-HN optional)
Wireless - Betriebsfrequenz	2.4G/5G

<b>Touch System</b>	
System	Windows10/Windows8/Windows7/Windows XP /Linux/Mac (1 Touch point only)/Android/Chrome
Touch accuracy	<1.00mm
Berührungspunkte	20 android / 40 windows
Touch Tool	Finger, Passiv-Infrarot-Stift
Pen/finger detection	Ja

<b>Power</b>	
Stromversorgung	100-240V ~ 50/60Hz 3.5A
Stromverbrauch (standby)	0.5W
Stromverbrauch (max)	450W
Power consumption - average (watts)	207.9Watt

<b>Betriebssystem</b>	
System Version	Android 11 (Android 13 Coming Soon)
CPU	Quad-core A55
GPU	Dual-core A52
RAM	4GB
Storage	32GB
OSD / Display Sprachen	20 Sprachen: Arabisch, Tschechisch, Norwegisch/Dänisch, Niederländisch, Englisch, Finnisch, Französisch, Deutsch, Griechisch, Italienisch, Norwegisch, Polnisch, Portugiesisch, Rumänisch, Russisch, Chinesisch (vereinfacht), Spanisch, Schwedisch, Chinesisch (traditionell), Türkisch

